

ДОГОВОР №1

о сотрудничестве и совместном использовании помещений и спортивных объектов

ст. Советская _____ «31» августа 2017г.

Муниципальное бюджетное общеобразовательное учреждение средняя общеобразовательная школа ст. Советской Советского района Ростовской области в лице директора Емельяненко Татьяны Николаевны, действующее на основании Устава, именуемое в дальнейшем «Сооружение», с одной стороны, и Муниципальное бюджетное учреждение дополнительного образования детско-юношеская спортивная школа второй категории ст. Советской Советского района Ростовской области в лице директора Трегуба Бориса Васильевича, действующее на основании Устава, именуемое в дальнейшем «Школа», с другой стороны, вместе именуемые «Стороны», заключили настоящий договор о нижеследующем.

1. ПРЕДМЕТ ДОГОВОРА

1.1. Стороны принимают на себя взаимные обязательства по сотрудничеству и совместному использованию помещений и спортивных объектов для совместной организации и проведения учебных, учебно-тренировочных занятий и других физкультурно-спортивных мероприятий по физической культуре и спорту в целях развития физической культуры и спорта, пропаганды здорового образа жизни среди обучающихся, реализации образовательных программ, районных программ спортивно-массовой направленности, осуществления социально-экономических, спортивно-оздоровительных проектов, направленных на массовое оздоровление детей и подростков, а не на получение прибыли.

Организация и проведение учебных и учебно-тренировочных занятий и других физкультурно-спортивных мероприятий осуществляется в помещениях и на спортивных площадках, принадлежащих Сооружению согласно Списку объектов, предоставленных в совместное пользование (Приложение № 1 к настоящему договору), общей площадью 4734,06 кв. м, расположенных по адресам:

347180, Ростовская область, Советский район, ст. Советская, ул. Горева, 7;

347184, Ростовская область, Советский район, х. Осиновский, ул. 2-я Школьная, 18;

347186 Ростовская область, Советский район, сл. Калач-Куртлак, ул. Школьная, 2, совместно используемых Сторонами и находящихся в технически исправном рабочем состоянии и укомплектованных в соответствии с установленными законодательством Российской Федерации требованиями.

1.2. Помещения и спортивные объекты, указанные в Приложение 1 к настоящему договору, предоставляются Сооружением Школе на безвозмездной основе.

График (дни и время) предоставления помещений, указанных в Приложении 1 к настоящему договору, установлен в Приложении № 2 к настоящему договору.

1.3. Совместному использованию подлежат площади, спортивное оборудование. Совместно используемые помещения содержатся в чистоте и порядке, не допускается порча имущества, выполняются правила противопожарной безопасности.

1.4. Спортивное оборудование, аппаратура, инвентарь, выведенные из строя вследствие нарушения правил эксплуатации, восстанавливаются за счет виновной стороны.

1.5. В рамках сотрудничества на основании настоящего договора Сооружение и Школа:

- обеспечивают права каждого обучающегося на свободный доступ к занятиям физической культурой и спортом как необходимым условиям всестороннего развития личности;
- осуществляют государственные гарантии прав детей и подростков в области физической культуры и спорта;
- содействуют развитию физической культуры и спорта детей, находящихся в трудной жизненной ситуации;
- обеспечивают непрерывность и преемственность физического воспитания обучающихся;
- содействуют развитию всех видов и составных частей спорта с учетом уникальности спорта, его социальной и образовательной функций, а также специфики его структуры, основанной на добровольной деятельности его субъектов;
- проводят консультации по вопросам взаимоотношений;
- проводят совещания по вопросам совместного участия в осуществлении программ, проектов, акций и других мероприятий;
- создают в случае необходимости временные рабочие группы и коллективы для реализации отдельных проектов;
- взаимодействуют по вопросам развития физической культуры и спорта, пропаганде здорового образа жизни среди обучающихся, а также других категорий граждан и групп населения.

2. ОБЯЗАННОСТИ СТОРОН

2.1. Сооружение обязуется:

2.1.1. Предоставить Школе помещения, указанные в Приложении № 1 к настоящему договору, и предоставить Школе право совместного пользования спортивным оборудованием, принадлежащим Сооружению.

2.1.2. Обеспечить плановые капитальные и текущие ремонты зданий и помещений, в которых проводятся учебные, учебно-тренировочные занятия и другие физкультурно-спортивные мероприятия Школы.

2.1.3. Предоставить помещения, указанные в Приложении № 1 к настоящему договору, в соответствии с Графиком предоставления помещений, установленных в Приложении № 2 к настоящему договору, правилами пожарной безопасности и санитарно-гигиеническими нормами.

2.1.4. Своевременно и качественно выполнять технические работы по ремонту и обслуживанию совместно используемого оборудования, находящегося на балансе Сооружения.

2.1.5. Обеспечить работу мест общего пользования согласно установленным требованиям, а также обеспечить возможность ими пользоваться.

2.1.6. Предоставить возможность пользования услугами гардероба и оборудованных раздевалок Сооружения.

2.1.7. Предоставить возможность пользования услугами оборудованного медицинского кабинета и квалифицированного медицинского персонала для оказания первой медицинской помощи.

2.1.8. Не вмешиваться в учебный и учебно-тренировочный процесс, осуществляемый Школой, не чинить препятствий в его осуществлении.

2.1.9. Обеспечить соблюдение правопорядка в помещениях, указанных в Приложении № 1 к настоящему договору.

2.2. Школа обязуется:

2.2.1. Обеспечить использование по назначению предоставленных помещений, указанных в Приложении №1 к настоящему договору.

2.2.2. Определить одного представителя Школы, ответственного за выполнение условий настоящего договора, а также за соблюдение обучающимися Школы правил и мер безопасности при организации и проведении учебных, учебно-тренировочных занятий и других физкультурно-спортивных мероприятий в помещениях, указанных в Приложении № 1 к настоящему договору, который должен быть аттестован по технике безопасности.

2.2.3. За два дня до начала занятий предоставить списки учителей физической культуры, тренеров, педагогов дополнительного образования, а также сопровождающих и ответственных лиц для каждой группы обучающихся.

2.2.4. Обеспечить проведение ответственными лицами, аттестованными по технике безопасности в Сооружении, инструктажа с обучающимися Школы и сопровождающими их лицами по правилам и мерам безопасности при организации и проведении учебных, учебно-тренировочных занятий и других физкультурно-спортивных мероприятий в помещениях, указанных в Приложении № 1 к настоящему договору, с заполнением Журнала учета прохождения инструктажа.

2.2.5. Обеспечить сопровождение в Сооружение лиц с ограниченными физическими возможностями медицинскими работниками, тренерами, иными сопровождающими.

1. Использовать имущество Сооружения во время посещения помещений, указанных в Приложении № 1 к настоящему договору, в соответствии с его назначением, обеспечивать его сохранность и возмещать

стоимость поврежденного имущества в установленном законодательством Российской Федерации порядке.

2. Обеспечить при проведении учебных, учебно-тренировочных занятий и других физкультурно-спортивных мероприятий строгое соблюдение мер безопасности, а также неукоснительное выполнение распорядка и иных правил, установленных Сооружением, для обеспечения безопасности проведения учебных занятий учителями физической культуры, тренерами, педагогами дополнительного образования и иными ответственными лицами.

3. ОТВЕТСТВЕННОСТЬ СТОРОН И ПОРЯДОК РАЗРЕШЕНИЯ СПОРОВ

- 3.1. Школа несет ответственность за нарушение правил и мер безопасности при организации и проведении учебных, учебно-тренировочных занятий и других физкультурно-спортивных мероприятий в помещениях, указанных в Приложении № 1 к настоящему договору.
- 3.2. Сооружение вправе отказаться от исполнения настоящего договора при неоднократном (два и более раза) нарушении Школой установленных правил и мер безопасности при организации и проведении учебных, учебно-тренировочных занятий, и других физкультурно-спортивных мероприятий в помещениях, указанных в Приложении № 1 к настоящему договору, распорядка Сооружения, иных правил, установленных Сооружением, для обеспечения безопасности проведения учебных, учебно-тренировочных занятий и других физкультурно-спортивных мероприятий, предупредив об этом Школу за два месяца.
- 3.3. За неисполнение или ненадлежащее исполнение обязательств по настоящему договору Стороны несут иную ответственность в соответствии с действующим гражданским законодательством.
- 3.4. Все возникающие споры и разногласия Стороны будут стремиться разрешить путем переговоров.
- 3.5. В случае если указанные споры и разногласия не могут быть разрешены путем переговоров, они подлежат разрешению в соответствии с действующим законодательством.

4. ЗАКЛЮЧИТЕЛЬНЫЕ ПОЛОЖЕНИЯ

- 4.1. Настоящий договор вступает в силу со дня его заключения и действует до «31» августа 2020 года.
Окончание срока действия настоящего договора не освобождает Стороны от ответственности за его выполнение.
- 4.2. По вопросам, не предусмотренным настоящим договором, Стороны руководствуются действующим законодательством.
- 4.3. Любые изменения и дополнения к настоящему договору должны быть выполнены в письменной форме, подписаны уполномоченными лицами.
Все приложения к настоящему договору являются его неотъемлемой частью.

Настоящий договор составлен и подписан Сторонами в двух экземплярах, имеющих равную юридическую силу, по одному для каждой из Сторон. Стороны обязаны извещать друг друга об изменении своего юридического адреса, номеров телефонов, банковских реквизитов не позднее 30 дней с момента их изменения.

Приложение:

1. Список помещений, предоставленных в совместное пользование.
2. График предоставления помещений.

5. АДРЕСА, РЕКВИЗИТЫ И ПОДПИСИ СТОРОН

Сооружение:

Муниципальное бюджетное
общеобразовательное учреждение
средняя общеобразовательная школа
ст. Советской Советского района
Ростовской области
МБОУ Советская СОШ
ИНН 61311002524
КПП 613101001
р/ст 40701810060151000316
БИК 046015001

347180, ст. Советская, ул. Ю. Горева,
д.7 Советского района Ростовской
области
Тел.(факс) 863 63 23-6-32

Директор МБОУ Советской СОШ:


Т.Н.Емельяненко



Школа:

Муниципальное бюджетное
учреждение дополнительного
образования детско-юношеская
спортивная школа второй
категории ст. Советской
Советского района Ростовской
области (МБУ ДО Советская
ДЮСШ)
ИНН 6131002612,
КПП 6131101001

347180, ул. Школьная,4, х.
Осиновский Советского района
Ростовской области
Тел.(факс) 863 63 23-6-10

Директор МБУ ДО Советской

ДЮСШ:

Б.В.Трегуб




Приложение № 1
к договору о
сотрудничестве и совместном
использовании помещений
спортивных объектов

**СПИСОК ОБЪЕКТОВ, ПРЕДОСТАВЛЕННЫХ В СОВМЕСТНОЕ
ПОЛЬЗОВАНИЕ**

Наименование помещения	Адрес местонахождения	№ кабинета, этаж	Площадь кв. м	Примечание(совместное использование либо используется Обучающимися Школы)
Административное помещение	347180, ст. Советская, ул. Ю. Горева, д.7 Советского района Ростовской области	Литера № 23, 1 этаж	14,54	Используется Школой
Спортивный зал	347180, ст. Советская, ул. Ю. Горева, д.7 Советского района Ростовской области	Литера 1 №28, 1 этаж	150,5	совместное использование
раздевалки	347180, ст. Советская, ул. Ю. Горева, д.7 Советского района Ростовской области	Литера 1 №26, №27 1 этаж	24,51 24,51	совместное использование
Тренажерная зал	347180, ст. Советская, ул. Ю. Горева, д.7 Советского района Ростовской области	Литера А1 №4, №5 1 этаж	51,5 58,0	совместное использование
кладовая	347180, ст. Советская, ул. Ю. Горева, д.7 Советского района Ростовской области	Литера а8 №11 1 этаж	1,5	Используется Школой
Футбольное поле	347180, ст. Советская, ул. Ю. Горева, д.7 Советского района Ростовской области		1512,5	совместное использование
Волейбольная площадка	347180, ст. Советская, ул. Ю. Горева, д.7 Советского района Ростовской области		200	
Спортивный зал	347186 Ростовская область, Советский район, сл. Калач-Куртлак, ул. Школьная, 2	Литера А4 № 25, 1 этаж	147,8	совместное использование
раздевалка	347186 Ростовская область, Советский район, сл. Калач-Куртлак, ул. Школьная, 2	Литера А4 №22	23,3	совместное использование
Спортивная площадка	347186 Ростовская область, Советский район, сл. Калач-Куртлак, ул. Школьная, 2		1316	совместное использование
Спортивный зал	347184, Ростовская область, Советский район, х. Осиновский, ул. 2-я Школьная, 18	Литера А1 №28 1 этаж	149,1	совместное использование
раздевалка	347184, Ростовская область, Советский район, х. Осиновский, ул. 2-я Школьная, 18	Литера А1 №26 1 этаж	9,8	совместное использование

Спортивная площадка	347184, Ростовская область, Советский район, х. Осиновский, ул. 2-я Школьная, 18		1020	совместное использование
комната	347184, Ростовская область, Советский район, х.	№5 1 этаж	30,5	совместное использование

Сооружение



_____ (Т.Н.Емельяненко)
(подпись) (ФИО)

М.П.

Школа



_____ (Б.В. Трегуб)
(подпись) (ФИО)

М.П.

Приложение № 2
к договору о
сотрудничестве и совместном
использовании помещений
спортивных объектов
№ 1 от «31» августа 2017 г.

График предоставления помещений

Сооружение обязуется предоставлять Школе помещения, указанные в Приложении № 1 к договору о сотрудничестве и совместном использовании помещений № 1 от «31» августа 2017 г., для проведения учебных, учебно-тренировочных занятий и других физкультурно-спортивных мероприятий.

347180, ст. Советская, ул. Ю. Горева, д.7 Советского района Ростовской области, с 15:00 до 20:15 по будням и с 12:00 до 18:00 по субботам и воскресеньям.

347184, Ростовская область, Советский район, х. Осиновский, ул. 2-я Школьная, 18, четыре дня в неделю с 13:10 до 16:10 и с 19:00 до 21:15

347186 Ростовская область, Советский район, сл. Калач-Куртлак, ул. Школьная, 2 с 14:45 до 20:15, четыре раза в неделю, кроме выходных.

Примечание: Указанный график может быть изменен в связи с необходимостью проведения Сооружением мероприятий в рамках социальных программ, о чем Сооружение предварительно уведомляет Школу и в связи с чем Стороны согласовывают новый график предоставления помещений.

Сооружение


(Т.Н.Емельяненко)
(подпись) (ФИО)

М.П.

Школа


(Б.В.Трегуб)
(подпись) (ФИО)

М.П.

Настоящий договор составлен и подписан Сторонами в двух экземплярах, имеющих равную юридическую силу, по одному для каждой из Сторон. Стороны обязаны извещать друг друга об изменении своего юридического адреса, номеров телефонов, банковских реквизитов не позднее 30 дней с момента их изменения.

Приложение:

1. Список помещений, предоставленных в совместное пользование.
2. График предоставления помещений.

5. АДРЕСА, РЕКВИЗИТЫ И ПОДПИСИ СТОРОН

Сооружение:

Муниципальное бюджетное
общеобразовательное учреждение
средняя общеобразовательная школа
ст. Советской Советского района
Ростовской области
МБОУ Советская СОШ
ИНН 61311002524
КПП 613101001
р/ст 40701810060151000316
БИК 046015001

347180, ст. Советская, ул. Ю. Горева,
д.7 Советского района Ростовской
области
Тел.(факс) 863 63 23-6-32

Директор МБОУ Советской СОШ:

Т.Н.Емельяненко



Школа:

Муниципальное бюджетное
учреждение дополнительного
образования детско-юношеская
спортивная школа второй
категории ст. Советской
Советского района Ростовской
области (МБУ ДО Советская
ДЮСШ)
ИНН 6131002612,
КПП 6131101001

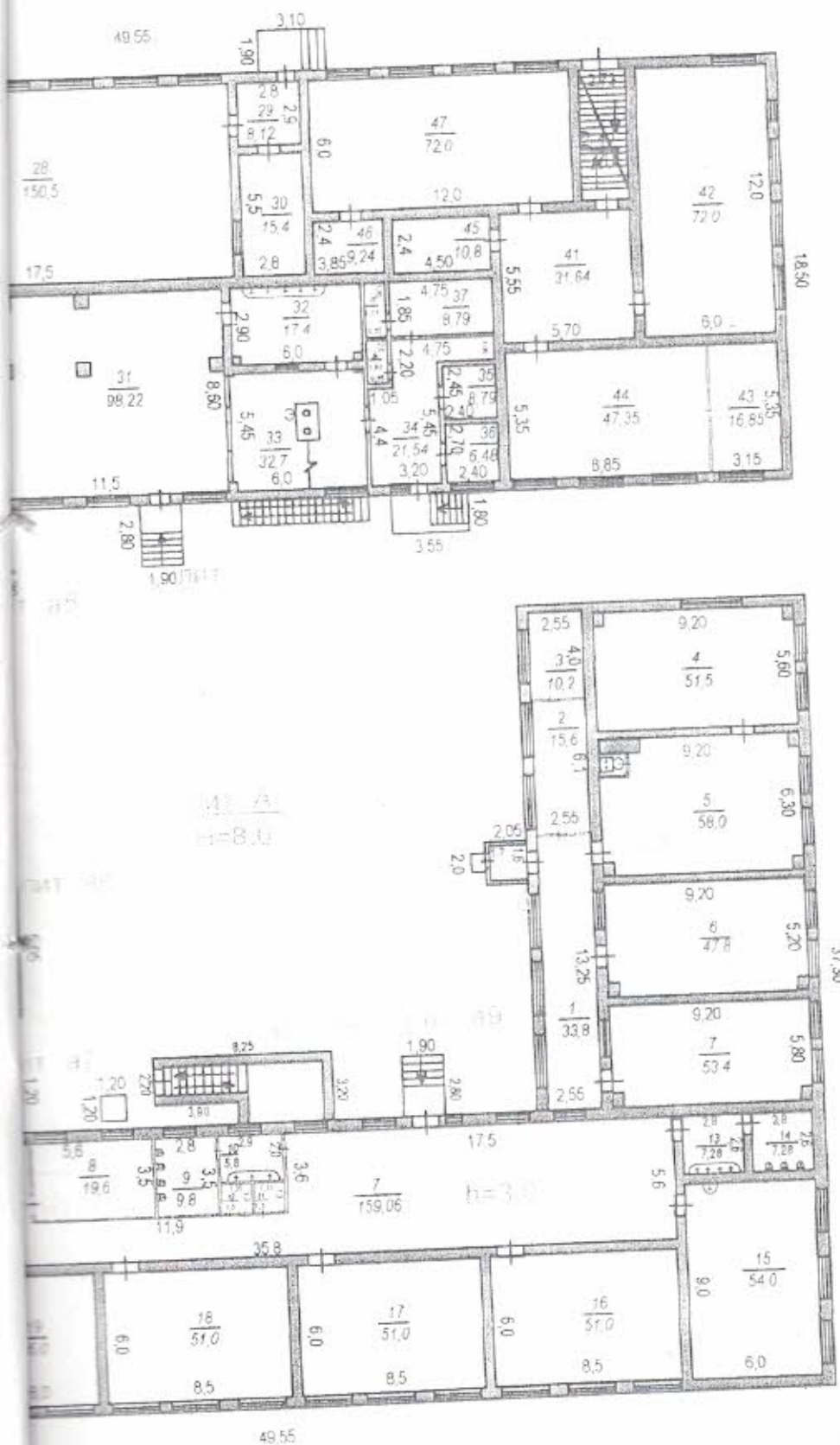
347180, ул. Школьная,4, х.
Осиновский Советского района
Ростовской области
Тел.(факс) 863 63 23-6-10

Директор МБУ ДО Советской
ДЮСШ:

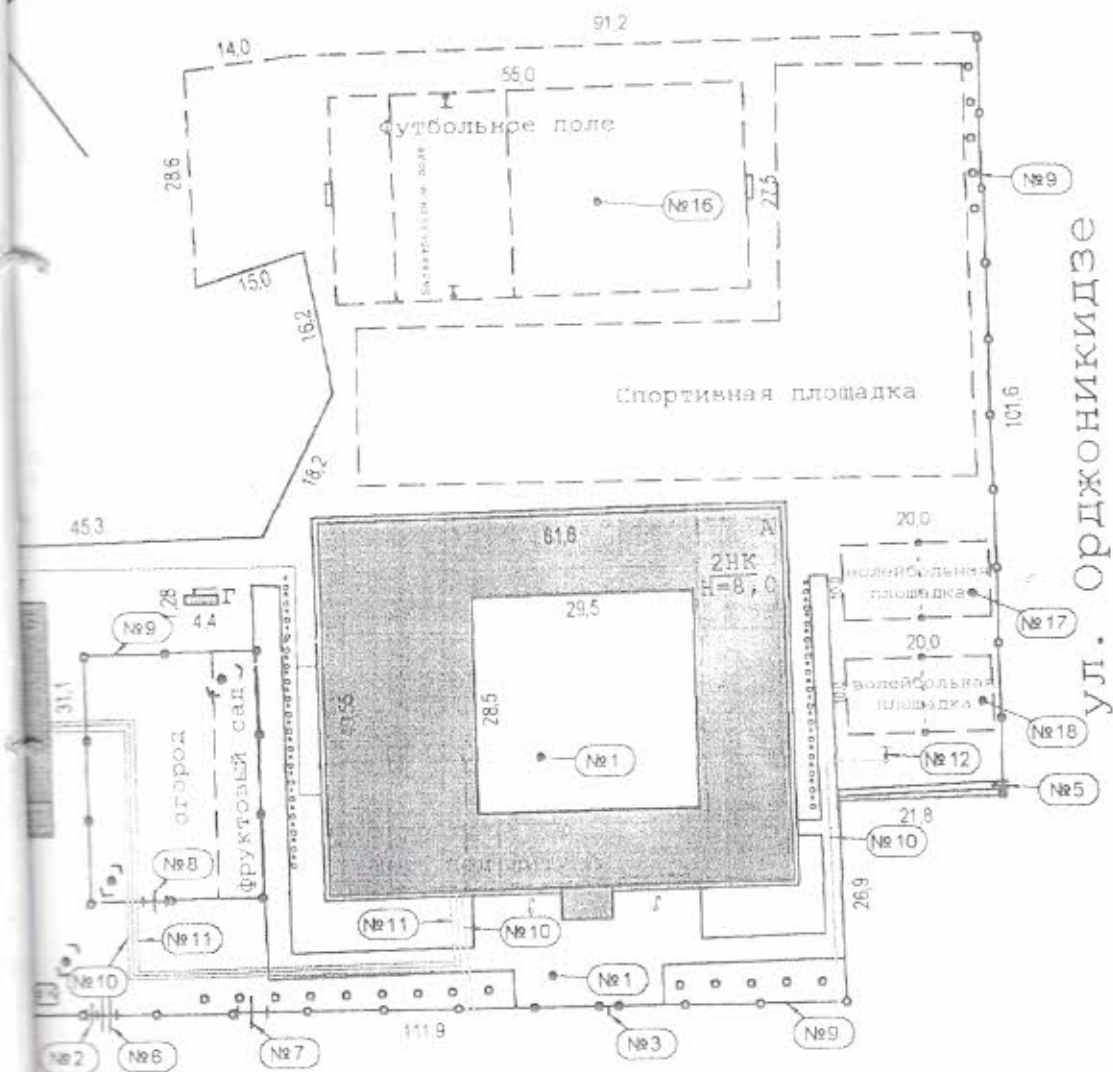
Б.В.Трегуб



1 этаж
 етская, ул. Ю. Горева № 7
 1 этаж

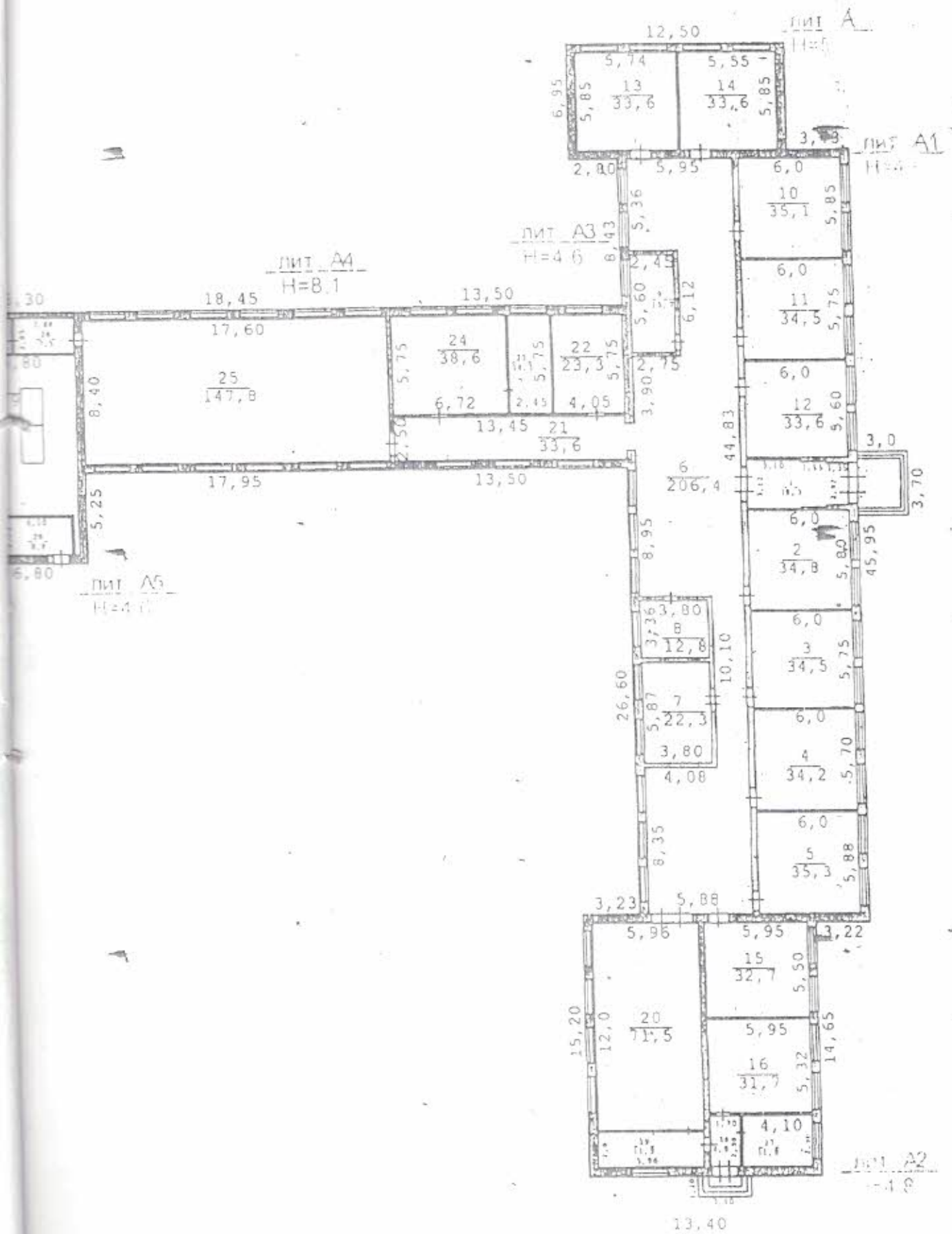


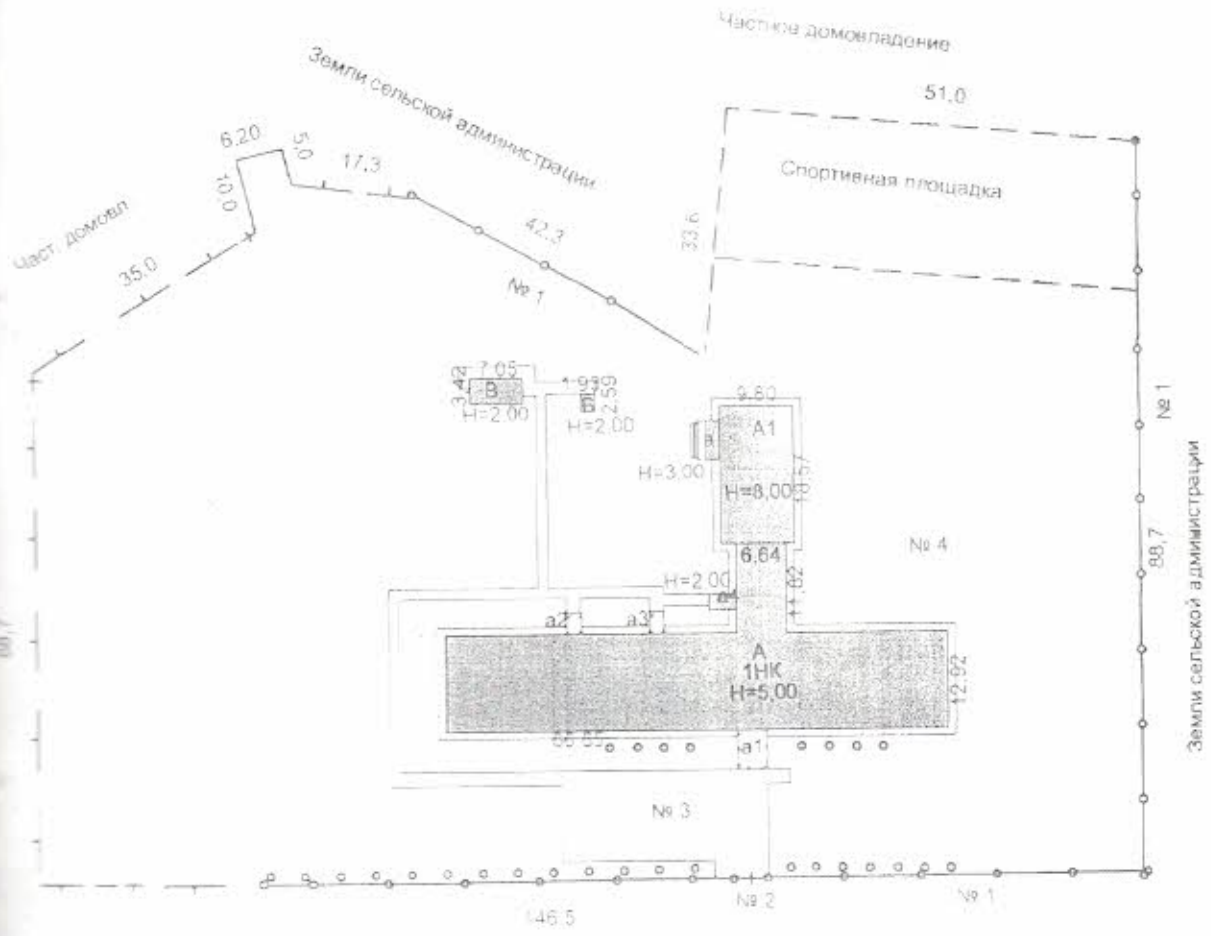
ан земельного участка по адресу
г. Советская, ул. Ю.Горева № 7



ул. Ю.Горева

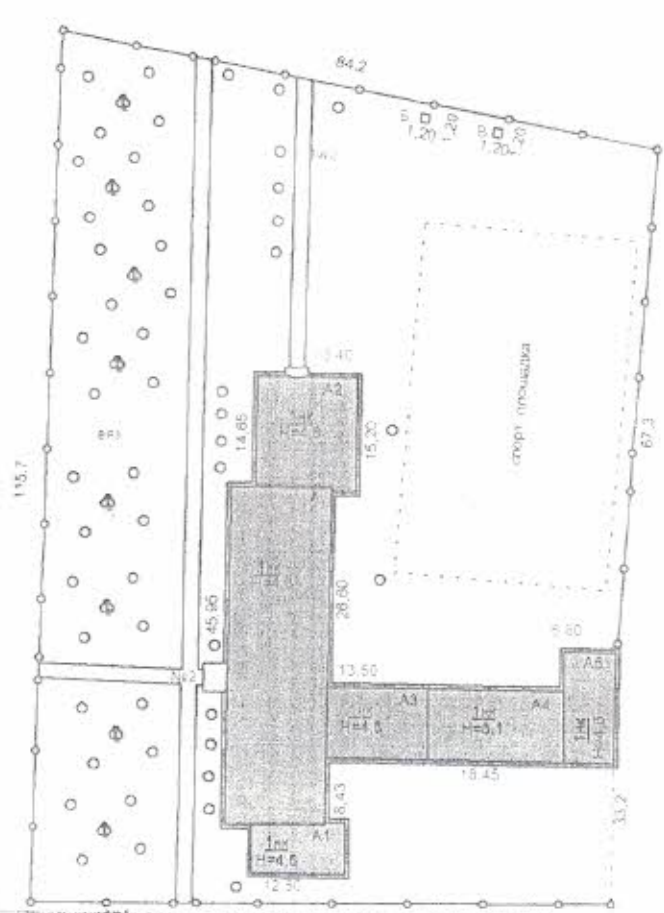
Поэтажный план здания средней общеобразовательной школы сл. Калач-Куртлак, ул. Школьная № 2





Улица Школьная

Государственное единичное предприятие технической инвентаризации Ростовской области Советский филиал		инвентарный № 1957
ситуационный план - схема с. Остновский ул. Школьная, № 4		М 1:1000
Дата	Фамилия И.О.	Подпись
Исполнитель	Шпак А.А.	<i>[Signature]</i>
Рисующий	Дубина Т.П.	
Директор	Плюшев С.В.	

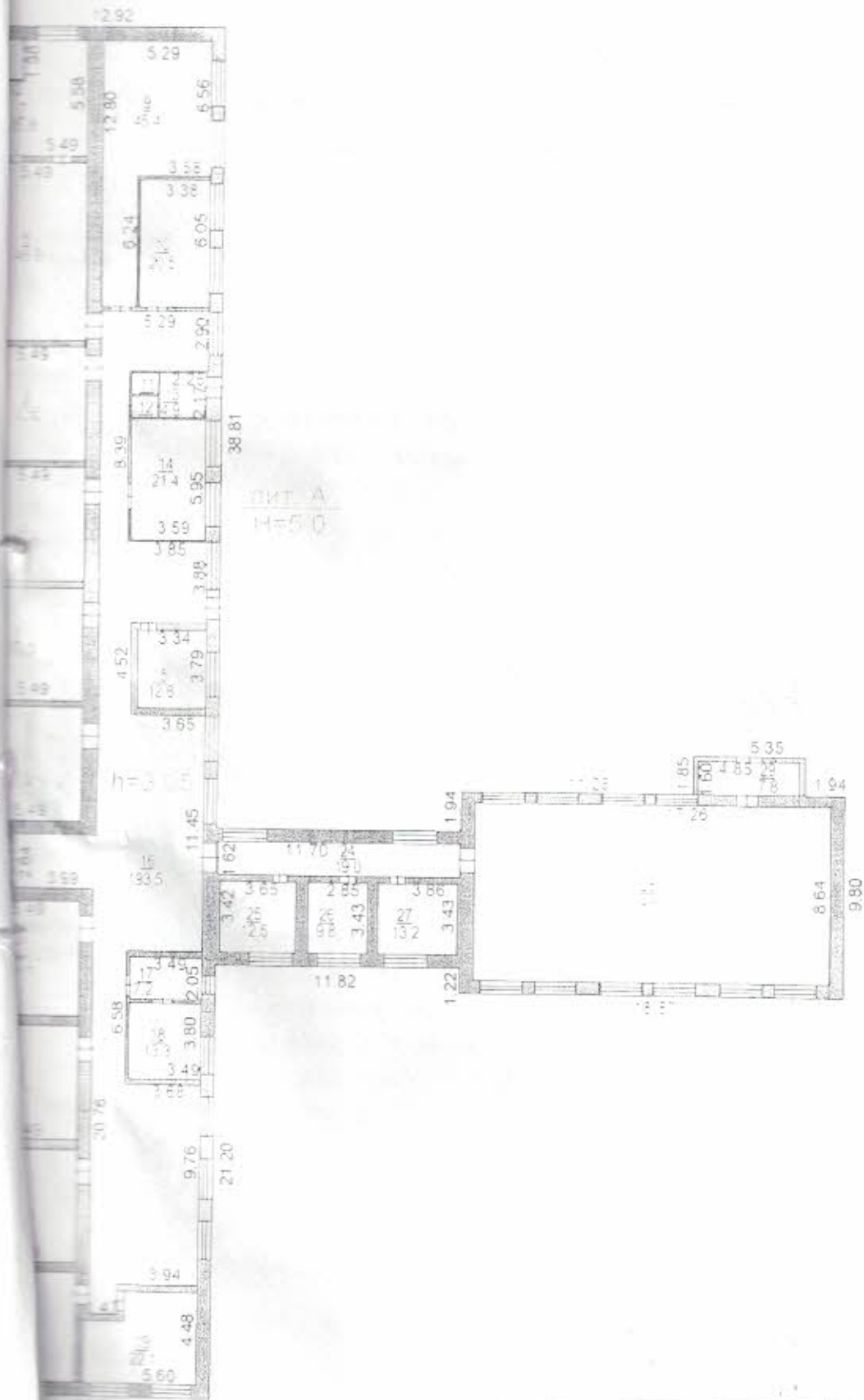


п.г.р. № 19-05/09

план-схема земельного участка

19-05/09
 1949
 61:36:0040101:15:10
 г. И. Рубинов

Государственное унитарное предприятие технической инвентаризации Ростовской области Советской филиал		инвентарный № 1979
план-схема земельного участка с.п. Калач-Куртлак, ул. Школьная, 2		М 1:1000
Дата	Фамилия И.О.	Подпись
Исполнитель	Шпак А.А.	<i>[Signature]</i>
Руководитель	Дубина Г.И.	<i>[Signature]</i>
Генеральный директор	Плющев С.В.	<i>[Signature]</i>



ЛИТ. А
14-510

Инвентарное предприятие государственной инвентаризации Ростовской области Советский филиал		инвентарный № 1957
Постройка и план на строение 1 этаж Ростовская обл. Советский р-н. Кировский ул. Школьная № 4		М 1:300
Исполнитель	Фазитин П.С.	Подпись
Рисовал	Штак А.А.	<i>[Signature]</i>
Проектировщик	Дубина Г.Н.	
Директор	Илюшев С.В.	<i>[Signature]</i>

скреплено печатью
Зав. РОО Администрации Советского района
Директор МБУ Советская ДЮСШ
Директор МБОУ Советского Р.О.



Т.И.

Емелянов

Л.В. Дюнец
В.Т. Дергуб